



**UNIVERSITA' PER  
LA TERZA ETA'APS**

**I viaggi Istruzione dell'UTE**

Via del Carmine, 15 - 41121 Modena

Tel. 059 221930 [www.utemodena.it](http://www.utemodena.it)

[viaggi@utemodena.it](mailto:viaggi@utemodena.it)

[adesioneviaggi@utemodena.it](mailto:adesioneviaggi@utemodena.it)

**R O V I G O – Palazzo Roverella – Mostra Toulouse Lautrec**

**Giovedì 20 giugno 2024**

Docente : Carlo Alberto Sitta

Accompagnatore : Alberto Bertozzi

Quota di partecipazione € 90, da versare entro il 6 giugno 2024, salvo esaurimento posti.  
La quota comprende : viaggio a/r, ingresso mostra, visita guidata della Mostra e della città.  
Ingresso mostra ore 11, pranzo libero, visita città nel pomeriggio : passeggiata nel centro storico, visita del Tempio della Beata Vergine del Soccorso, il monumento più importante di Rovigo.

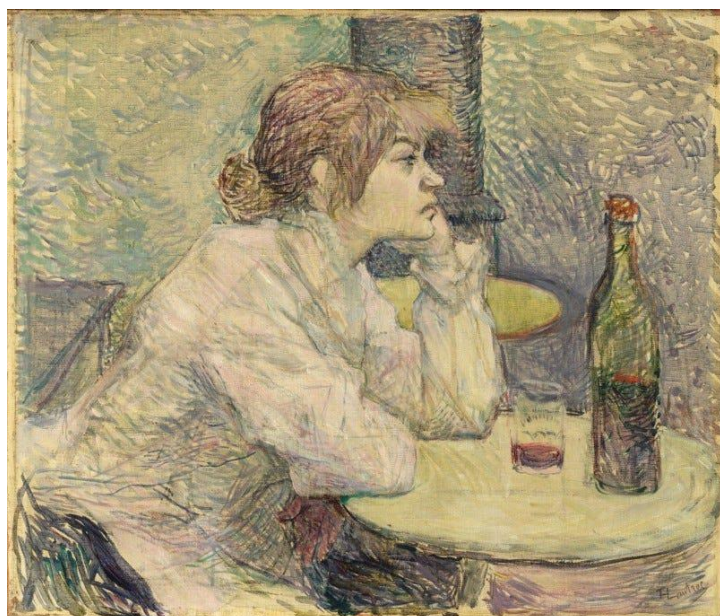
Partecipanti minimo 15, max 23.

Partenza ore 9 da Piazzale Manzoni a Modena e rientro previsto alle ore 19 circa.

Pagamento anche con bonifico bancario con il seguente IBAN :

BPER Banca – Sede di Modena – Via San Carlo, 8

IT 23 U 05387 12900 000000762432



*Toulouse-Lautrec : La buveuse (1889)*

A Palazzo Roverella a Rovigo la grande mostra su Henri de Toulouse Lautrec (1864-1901), artista francese tra i più rappresentativi della Parigi di fine secolo. Superando l'approccio che tanto spesso riduce Toulouse-Lautrec alla sola attività di creatore di manifesti, questa mostra si sofferma sulla sua attività di pittore, con dipinti e pastelli provenienti da importanti musei americani ed europei, oltre che francesi. La mostra ricostruisce l'ambiente parigino in cui operava l'artista, mettendolo a confronto con realisti, impressionisti e simbolisti con cui condivideva esperienze e momenti di vita

quotidiana. Oltre alle celebri affiches, dipinti e disegni preparatori dell'artista sono affiancati in un rapporto dialettico ai lavori dei numerosi artisti attivi contemporaneamente negli stessi ambienti e che spesso affrontano le stesse tematiche.