



**UNIVERSITA'
PER LA TERZA ETA'**

I viaggi dell'UTE
via del Carmine, 15 41121 Modena
Tel. 059 221930 Fax 059 217062
www.utemodena.it
viaggi@utemodena.it

Colmar (F) - Basilea (CH): tra tradizione e modernità

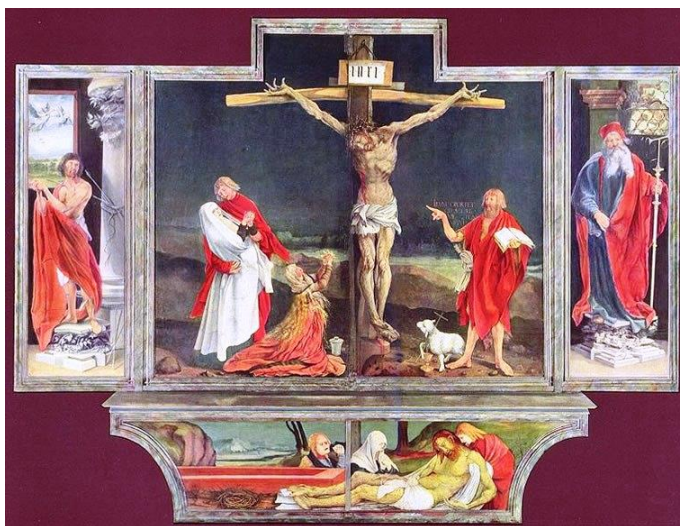
14 - 17 maggio 2019 (4 giorni – 3 notti)

Docente: prof Valentino Borgatti
Accompagnatore: Alberto Bertozzi

PROGRAMMA

1° giorno - martedì 14 maggio 2019 - Modena / Colmar – ritrovo dei partecipanti alle ore 08,00 in piazzale Manzoni e partenza in pullman riservato per Colmar (Francia). Sosta per il pranzo libero lungo il percorso in autostrada. Arrivo in hotel in serata. Sistemazione nelle camere. Cena e pernottamento.

2° giorno - mercoledì 15 maggio 2019 - Colmar - Prima colazione in hotel e partenza per la visita al Museo Unterlinden, nel duecentesco Convento delle suore domenicane, che ospita la Crocefissione e morte, capolavoro di Matthias Grunewald, un polittico che contiene la raffigurazione più sconvolgente e realistica della Crocefissione e morte di Cristo, opera oggetto di visite e riflessioni da parte di tutti gli intellettuali del mondo, ivi compresi gli atei, e del Retablo di Martin Schoengauer, con presentazione a cura del prof. Borgatti. Pranzo libero. Nel primo pomeriggio partenza per Ronchamp per la visita della Chapelle de Notre Dame du Haut, progettata da Le Corbusier (1887-1965) e considerata una tra le più straordinarie chiese che la modernità abbia realizzato, con presentazione a cura del prof. Borgatti. Rientro in hotel per cena e pernottamento.



3° giorno - giovedì 16 maggio - 2019 - Colmar / Basilea – Prima colazione in hotel e rilascio delle camere. Alle ore 08,30 partenza per Basilea, antica città sul Reno, ai confini di tre nazioni. Visita guidata del centro storico: la Cattedrale medioevale, i pittoreschi quartieri gotici, le superbe fontane, la piazza del mercato e il magnifico Palazzo Comunale, lo Spalantor, la più bella porta che vanti una città svizzera. Pranzo libero. Nel pomeriggio trasferimento con pullman a Riehen, alla Fondazione Beyeler, straordinario museo di arte moderna progettato da Renzo Piano, contenente una strepitosa collezione di opere moderne e contemporanee. Mostra estemporanea da visitare dedicata all'importante pittore simbolista Odilon Redon con presentazione a cura del prof. Borgatti. Trasferimento in hotel, cena e pernottamento.

4° giorno - venerdì 17 maggio 2019 – Basilea / Modena - Prima colazione in hotel. Rilascio delle camere. Partenza per il rientro. Pranzo libero in autostrada. Arrivo previsto a Modena entro le 22.00.

Il programma potrà subire modifiche per esigenze organizzative senza che ne vengano alterati i contenuti.



Ronchamp - Chapelle Notre Dame du Haut

COSTI:

Quota individuale di partecipazione in camera doppia (20 persone)	€ 600
Quota individuale di partecipazione in camera doppia (18 persone)	€ 630
Supplemento camera singola	€ 120

La quota comprende:

- Viaggio in pullman 28 posti GT come da programma per tutta la durata del viaggio.
- sistemazione in camera doppia/ singola in hotel tre stelle a Colmar e a Basilea con trattamento di mezza pensione (colazione e cena per due notti a Colmar e una notte a Basilea)
- bevande comprese a Colmar: 1 bicchiere di vino, 1/2 bottiglia acqua, 1 caffè
- tassa di soggiorno a Basilea e Colmar
- visita guidata di mezza giornata a Basilea
- ingresso al museo di Unterlinden con audio guida
- ingresso a Ronchamp alla Chapelle de Notre Dame du Haut
- ingresso alla Fondazione Beyeler con audioguida in inglese/francese o tedesco (no italiano)
- assicurazione medico-bagaglio e annullamento viaggio

La quota non comprende:

- Tutto quanto non espressamente indicato nella quota comprende
- ingressi e visite guidate dove non specificato
- facchinaggi, mance
- pranzi liberi e bevande a cena a Basilea

MODALITA' PAGAMENTO:

ACCONTO € 150 entro il 14 febbraio 2019
(salvo esaurimento posti disponibili)
SALDO entro il 12 aprile 2019

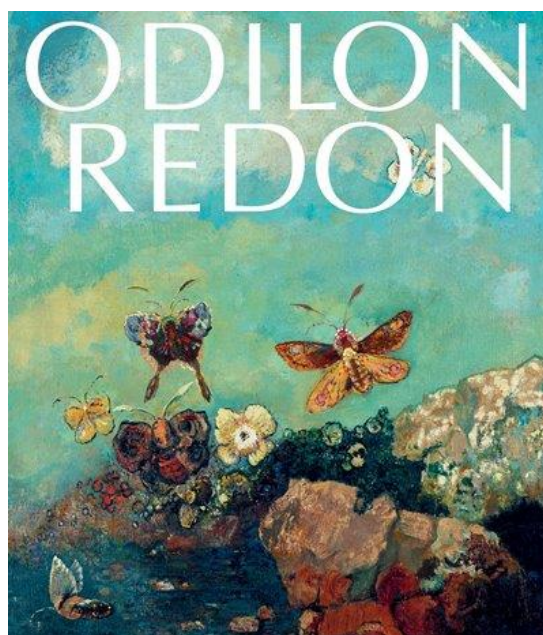
PER I PAGAMENTI CON BONIFICO BANCARIO GLI ESTREMI SONO:

IBAN UNIVERSITA' PER LA TERZA ETA' DI MODENA:
IT 23 U 05387 12900 000000762432
BPER BANCA - SEDE MODENA – VIA SAN CARLO, 8

PER INFORMAZIONI

→ UTE Viaggi 059 221930

**Organizzazione tecnica: Ovunque viaggi – Rua Pioppa
9/13 – Modena -**



Basilea - Spalentor