



**UNIVERSITA'  
PER LA TERZA ETA'**

I viaggi dell'UTE  
via del Carmine, 15 41121 Modena  
Tel. 059 221930 Fax 059 217062  
www.utemodena.it - viaggi@utemodena.it

***PADOVA – Palazzo Zabarella  
MOSTRA: GAUGUIN e gli IMPRESSIONISTI  
Capolavori della Collezione Ordrupgaard di Copenaghen***

***VENERDI 18 GENNAIO 2019***

*Proposta e guida: prof. Valentino Borgatti*

*Accompagnatore: Merisana Fristachi*

**Partenza da Modena Piazzale Manzoni ore 09:00**

**Ritorno a Modena Piazzale Manzoni ore 20:00 circa**

**Quota individuale € 65 comprensiva di:**

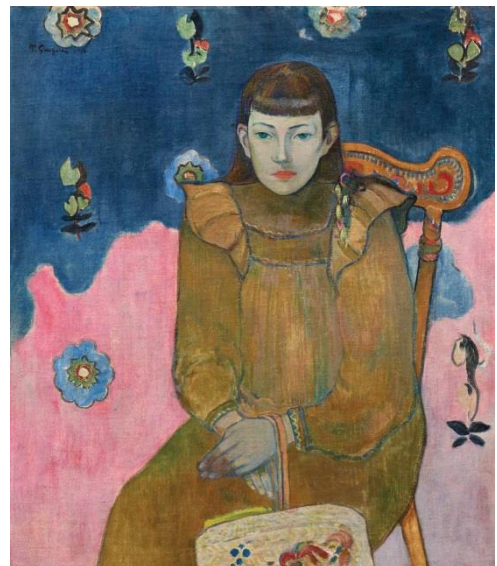
- ★ **Andata e ritorno in pullman GT**
- ★ **Ingresso e visita guidata alla mostra**

**Pranzo libero in autostrada**

**Prenotazioni entro il 14 dicembre 2018, salvo esaurimento posti disponibili.**

**Partecipanti minimo 15 -- massimo 24.**

Sono proposti in questa mostra capolavori di Cézanne, Degas, Gauguin, Manet, Monet, Berthe Morisot, Renoir, Matisse. La Fondazione Bano e il Comune di Padova sono entrati, unici per l'Italia, nel pool di quattro grandi sedi mondiali selezionate ad accogliere la celebre Collezione danese, eccezionalmente disponibile per il completo rinnovo del Museo che ad essa è dedicato a Copenaghen. Nei mesi scorsi la mostra Gauguin e gli Impressionisti era alla National Gallery of Canada, per raggiungere quindi l'Italia, in Palazzo Zabarella e concludersi in una sede svizzera, prima di rientrare definitivamente all'Ordrupgaard Museum, a Copenaghen. La mostra consente al pubblico italiano di ammirare una strepitosa selezione di opere, il fior fiore della collezione creata ai primi del Novecento dal banchiere, assicuratore, consigliere di Stato e filantropo Wilhelm Hansen e da sua moglie Henny. Collezione che è considerata oggi una delle più belle raccolte europee di arte impressionista. E che, all'indomani del primo conflitto mondiale veniva valutata come «senza rivali nel nord Europa».



***Gauguin: Ritratto di giovane donna***

***Cellulare accompagnatore (da usare soltanto durante il viaggio): 338 967 9995***