



**UNIVERSITA'
PER LA TERZA ETA'**

I viaggi dell'UTE
via del Carmine, 15 41121 Modena
Tel. 059 221930 Fax 059 217062
www.utemodena.it - viaggi@utemodena.it

MOSTRA: ARTE E MAGIA ROVIGO – PALAZZO ROVERELLA

Venerdì 26 ottobre 2018

Proponente e guida: prof. Valentino Borgatti Accompagnatrice: Roberta Montorsi

Partenza da Modena, piazzale Manzoni, ore 12
Ritorno a Modena piazzale Manzoni ore 20:30 circa
Pranzo libero in autostrada

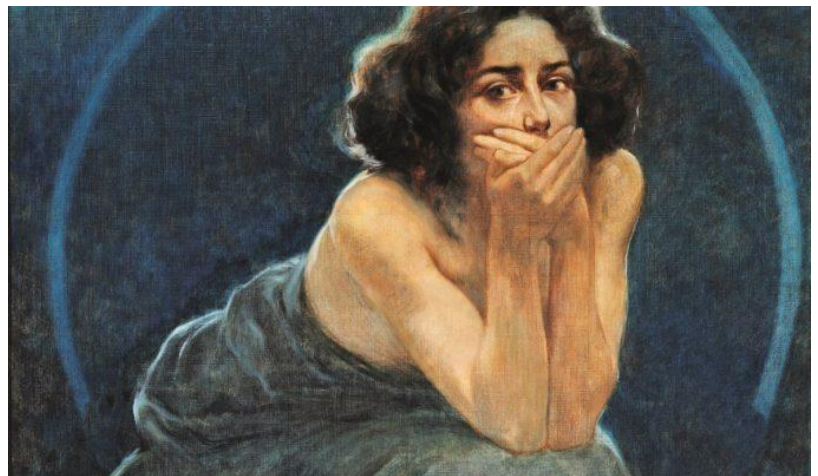
Quota individuale di partecipazione: € 50,00 da versare entro 10 ottobre, comprensiva di:

Viaggio a/r in pullman G/T
Ingresso e visita guidata alla Mostra

Esoterismi nella pittura europea dal simbolismo alle avanguardie storiche

Promossa dalla Fondazione Cassa di Risparmio di Padova e Rovigo con l'Accademia dei Concordi ed il Comune di Rovigo e curata da Francesco Parisi, l'esposizione ripercorre i rapporti tra le correnti esoteriche in voga tra il 1880 e gli anni immediatamente successivi al primo conflitto mondiale e la loro influenza sulle arti figurative europee, dal movimento simbolista alle successive avanguardie storiche. Tra gli artisti in mostra: Rodin, Previati, Munch, Kandinskij, Mondrian, Kienerk, etc...

Giorgio Kienerk, Il Silenzio (dal trittico L'enigma umano), 1900, Pavia, Musei Civici Quadreria dell'Ottocento



Partecipanti: minimo 20 – massimo 23

Cellulare accompagnatrice da usare soltanto durante il viaggio: +39 333 1684904