

**UNIVERSITA'
PER LA TERZA ETA'**

I viaggi dell'UTE
via del Carmine, 15 41121 Modena
Tel. 059 221930 Fax 059 217062
www.utemodena.it - viaggi@utemodena.it

FORLÌ: L'ETERNO E IL TEMPO TRA MICHELANGELO E CARAVAGGIO
Martedì 3 aprile 2018

Proposta: Prof. Silingardi accompagnatore: Paolo Interlandi

Partenza da Modena Piazza Manzoni ore 13,30
Ritorno a Modena Piazza Manzoni ore 20,00

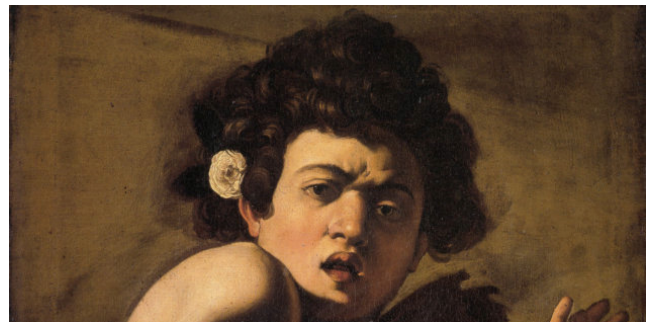
Quota individuale Euro 55.00 comprensiva di:

- ★ **Andata e ritorno in pullman GranTurismo**
- ★ **Visita guidata alla mostra: L'eterno e il tempo tra Michelangelo e Caravaggio presso i Musei di S. Domenico**

L'Eterno e il tempo tra Michelangelo e Caravaggio documenta quello che è stato uno dei momenti più alti e affascinanti della storia occidentale. Gli anni che idealmente intercorrono tra il Sacco di Roma (1527) e la morte di Caravaggio (1610); tra l'avvio della Riforma protestante (1517-1520) e il Concilio di Trento (1545-1563); tra il Giudizio universale di Michelangelo (1541) e il Sidereus Nuncius di Galileo (1610) rappresentano l'avvio della nostra modernità. Ad essere protagonisti al San Domenico saranno il dramma e il fascino di un secolo che vide convivere gli inquietanti spasimi di un superbo tramonto, quello del Rinascimento, e il procedere di un nuovo e luministico orizzonte, con grandi capolavori del Manierismo.



Carracci: Pietà



Caravaggio: Fanciullo morso da un ramarro

Partecipanti minimo 15 -- massimo 25.

Cellulare accompagnatore Paolo Interlandi 340 2529231. *(da usare solo per il viaggio)*

PRENOTAZIONI ENTRO IL 20 MARZO 2018